



Mise à jour : 2020

BILAN DE COMPÉTENCES

Financement :

ELIGIBILITÉ CPF (CODE 202) | MON COMPTE FORMATION | PLAN DE DÉVELOPPEMENT DES COMPÉTENCES | POLE EMPLOI
FINANCEMENT PERSONNEL | AGEFIPH | FINANCEMENT OPCO : ANFH | AFDAS | ATLAS | COHESION SOCIALE AKTO | 2I
CONSTRUCTION | MOBILITES | OCAPIAT | SANTE | COMMERCE | ENTREPRISES DE PROXIMITES

**POUR AVANCER, MIEUX VAUT
SAVOIR S'ARRÊTER UN MOMENT,
PRENDRE DU REcul POUR MIEUX
ASSURER L'AVENIR.**

Bénéficiez de l'expertise des consultants RH Mobilité pour faire de votre bilan une ressource durable.



BILAN DE COMPÉTENCES RH MOBILITÉ : UN ESPACE POUR VOUS LAISSER DU TEMPS

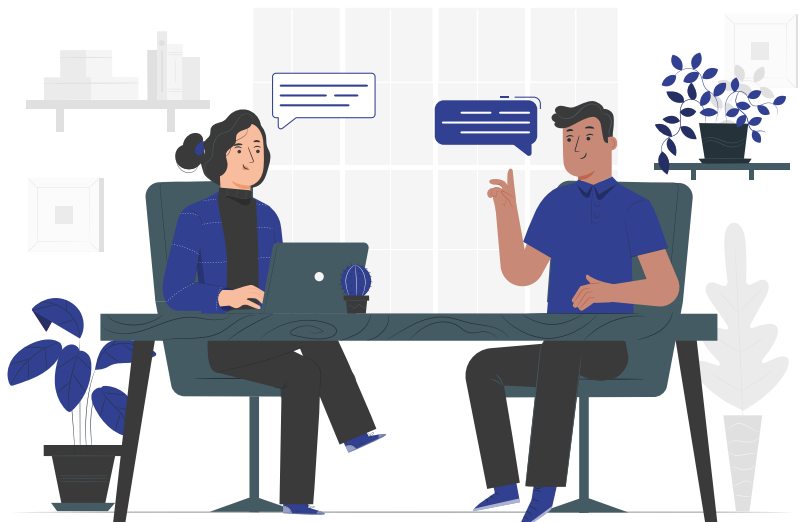
Le travail d'investigation, au coeur du bilan de compétences, demande à tout bénéficiaire de s'accorder du temps. C'est ainsi qu'un projet émergent s'enracine, se confirme ou s'invalide sereinement

Nous nous engageons à :

- Vous proposer un premier rendez-vous gratuit d'information
- Vous accompagner de manière individuelle et personnalisée dans un cadre de confidentialité et dans le respect des règles déontologiques
- Nous adapter à votre situation personnelle pour la souplesse des rendez-vous

Nous mettons à votre disposition :

- Des outils fiables et reconnus : logiciels de découverte des métiers, inventaire de personnalité et de développement personnel
- Une bonne connaissance du bassin d'emploi, des métiers et des organismes de formation
- Une aide à la recherche de stages d'orientation
- Un accompagnement dans l'élaboration de votre projet de création d'entreprise



“ RH Mobilité a su trouver sa place en privilégiant une méthodologie personnalisée qui vous permet de vous familiariser avec la réalité du terrain et d'optimiser vos recherches ”



LE PROFESSIONNALISME RH MOBILITÉ : ENTRE SOUPLESSE ET PRAGMATISME

Une méthodologie éprouvée et constamment enrichie :



PHASE PRÉLIMINAIRE FAIRE CONNAISSANCE

- **Confirmation** de votre engagement dans la démarche
- **Définition et analyse** de vos besoins
- **Information** sur les conditions de déroulement et méthodes mises en oeuvre pour votre accompagnement



Rencontre avec
votre consultant référent



PHASE D'INVESTIGATION CHERCHER

- **Faire émerger** ce qui vous motive et ce qui construit votre personnalité
- **Identifier** et formaliser vos compétences et vos aptitudes
- **Définir** des possibilités d'évolution professionnelles



Tests et outils de développement personnel reconnus (Sosie, Golden, Pfpj, IRMR édités par les ECPA, STRONG et MBTI distribués par OPP).
Logiciel de recherche métiers (Pass Avenir)



PHASE DE CONCLUSION SYNTHÈSE

- **Recenser** l'ensemble des facteurs susceptibles de favoriser la réalisation de votre projet professionnel
- **Prévoir** et planifier les étapes de mise en oeuvre
- **Présenter** le document de synthèse



La durée maximale est de 24h (entretiens + recherches individuelles, dont 16h minimum en face à face) réparties sur une durée de 2 à 4 mois. Un entretien de suivi est assuré 6 mois après votre bilan

Aucun prérequis n'est demandé. Une bonne compréhension de la langue française est nécessaire pour utiliser les supports de formation, répondre aux questionnaires et réaliser les tests. Dans le cas où le(a) bénéficiaire ne maîtriserait pas parfaitement la langue française, une adaptation de la méthode d'accompagnement et du déroulement de la prestation sera proposé.

Bilan de compétences encadré par la loi du 31/12/91. Textes de référence : articles L.6313-1, L.6322-42 à -51, R.6322-32 à -63 du code du travail



ILS ONT PRIS LE TEMPS AVEC RH MOBILITÉ

“ Suite à des évolutions internes au sein de l'entreprise de transport dans laquelle je travaille, j'ai décidé de faire un point sur ma vie professionnelle. Cela s'est concrétisé par un bilan de compétences à RH Mobilité. Cette démarche s'est avérée productive et nécessaire dans l'élaboration de mon projet professionnel ”

JD, cadre dans une société de transport

“ Le bilan que j'ai réalisé m'a permis de me clarifier pour aborder mon nouveau métier. Il m'a également aidé à tourner la page de mon ancienne activité que je ne pouvais plus exercer. Je remercie pour cela l'aide précieuse de RH Mobilité ”

SG, assistante vétérinaire



Les bilans de compétences sont réalisés à l'agence de Guipavas ou de Daoulas, dans des locaux totalement accessibles aux personnes à mobilité réduite, équipés en conséquence.

RH mobilité

Donnez de l'élan à votre futur

Nos compétences :



Bilan de
compétences



Bilan de
positionnement



Évaluation
& recrutement



Coaching
individuel



Outplacement
individuel



Orientation professionnelle
& recherche d'emploi



Formation

2 agences :

Antenne de Guipavas
Aéropôle A - 115 avenue Roland Garros
02 98 03 51 74

Antenne de Daoulas
Ecopôle - Vern Ar Piquet
02 98 25 99 72

www.rhmobilite.fr

conseil@rhmobilite.fr

